

STRIKER Vivid 4cv

STRIKER Vivid 5cv/7cv/7sv

STRIKER Vivid 9sv

GARMIN®

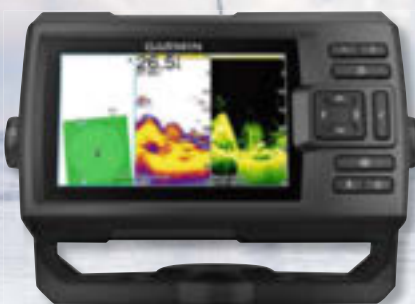


1 Garmin Striker Vivid 4cv Fishfinder

Mit integriertem GPS. Stromaufnahme bei 12 V, 0,4 A. Im Lieferumfang enthalten: STRIKER Vivid 4cv, GT20-TM Geber, Netz-/Datenkabel, Kipp-/Schwenkhalterung, Hardware und Dokumentation.

2 Garmin Striker Vivid 5cv/7cv/7sv Fishfinder

Mit einem 4-Pin-Geberanschluss, Quickdraw Contours und integriertem GPS. Stromaufnahme bei 12 V: 0,4 A. Im Lieferumfang enthalten: STRIKER Vivid, Geber, Netz-/Datenkabel, Kipp-/Schwenkhalterung, Hardware, Garmin-Aufkleber, Dokumentation.



3 Garmin Striker Vivid 9sv Fishfinder

Mit einem 4-Pin-Geberanschluss, einem 4-Pin-SideVü-Geberanschluss, integriertem GPS. Stromaufnahme bei 12 V: 0,75 A. Im Lieferumfang enthalten: STRIKER Vivid 9sv, GT52HW-TM Geber, Netz-/Datenkabel, Geber-Adapterkabel, 12 Pins auf zweimal 4 Pins, Kipphalterung, Hardware, Garmin-Aufkleber, Dokumentation.



STRIKER Plus 4

ECHOMAP Plus 42cv

GPS 73

STRIKER CAST



4 Garmin Striker Plus 4 mit Geber

Mit hervorragenden Aufzeichnungen sowie integriertem GPS. Markieren Sie ihre bevorzugten Angel-Spots um leicht dahin zurückzufinden.



5 Garmin Echomap Plus 42cv mit Geber

Ein Kartenplotter-Echolotkombigerät mit einem bei allen Lichtverhältnissen gut ablesbaren Display. Mit integriertem GPS Empfänger, Micro SD-Kartenslot und Spiegelheckgeber GT21.



6 Garmin GPS 73

Einfach zu bedienendes Navigations-Handgerät mit hochsensiblen GPS-Empfänger, der 1.000 Wegpunkte und 100 Tracks speichert. 4-Graustufen-LCD-Display mit Bildschirmgröße: 3,6 x 5,4 cm, Bildschirmdiagonale: 6,6 cm. Auflösung: 128 x 160 Bildpunkte. Maße: 6,6 x 15,2 x 3,0 cm. Gewicht: 232,4 g. Lieferumfang: GPS 73, Trageband, Schnellstart-Anleitung. Benötigt 2 x AA-Batterien (bitte separat bestellen).
Bestell-Nr. 166308



7 Garmin Striker Cast Echolot/Cast GPS Echolot

Auswerfbares Echolot. Reichweite: 60 m. Für Tiefen von 0,6 bis 45,0 m. Anzeige als 2S-Echolotbild und Flasher-Anzeige möglich. Wasserdicht: IPX6 und IPX7². Inkl. kostenloser App, Aufbewahrungstasche, Befestigungsschleufe (5 m), USB-Kabel zum Aufladen.

Modell	Bestell-Nr.
Cast	209671
Cast GPS	209672

Nr.	1	2	2	2	3	4	5
Modell	Striker Vivid 4cv	Striker Vivid 5cv	Striker Vivid 7cv	Striker Vivid 7sv	Striker Vivid 9sv	Striker Plus 4 mit Geber	Echomap Plus 42cv mit Geber
Maße cm	9,8 x 17,4 x 4,5	18,8 x 11,6 x 5,4	23,5 x 14,0 x 5,8	23,5 x 14,0 x 5,8	28,2 x 16,5 x 6,0	9,8 x 17,4 x 4,5	10,2 x 20,4 x 7,9
Bildschirmdiagonal mm	4,3 Zoll	5 Zoll	7 Zoll	7 Zoll	9 Zoll	4,3 Zoll	4,3"
Wasserdichtigkeit	IPX7	IPX7	IPX7	IPX7	IPX7	IPX7	IPX7
Sendefrequenz in kHz	Traditionell: 50/77/200kHz, CHIRP (mittel, hoch) ClearVü 260/455/800 kHz	Traditionell: 50/77/200 kHz CHIRP (mittel, hoch) ClearVü 260/455/800 kHz	Traditionell: 50/77/200 kHz CHIRP (mittel, hoch) ClearVü 260/455/800	Traditionell: 50/77/200 kHz CHIRP (mittel, hoch) ClearVü 260/455/800	Traditionell: 50/77/200 kHz CHIRP (mittel, hoch) ClearVü und SideVü 260/455/800 kHz	Traditionell: 50/77/200 kHz, CHIRP (mittel, hoch), ClearVü: 260/455/800 kHz	Traditionell: 50/77/200 kHz CHIRP (mittel und hoch)
Maximale Tiefe m	530	700	240	240	240	488	700
Maximale Tiefe DownVü m	75	75	75	150	150	-	-
Wegpunkte/Routen bis zu 5.000		bis zu 5.000	bis zu 5.000	bis zu 5.000	bis zu 5.000	bis zu 5.000	bis zu 5.000
Vergrößerungsfunktion	ja	ja	ja	ja	ja	ja	ja
Bildschirm teilbar	ja	ja	ja	ja	ja	ja	ja
Fischsymbolgrößen	ja	ja	ja	ja	ja	ja	ja
Fischsichelanzeige	ja	ja	ja	ja	ja	ja	ja
Fischalarm	ja	ja	ja	ja	ja	ja	ja
Flach- und Tiefwasseralarm	ja	ja	ja	ja	ja	ja	ja
Integrierte Stickstofffüllung		ja	ja	ja	ja	ja	-
Bestell-Nr.	209664	209720	209721	209722	209723	184008	184029