



## Art. Nr.: 244587 Kogha Dynastar Bissanzeiger Rolle

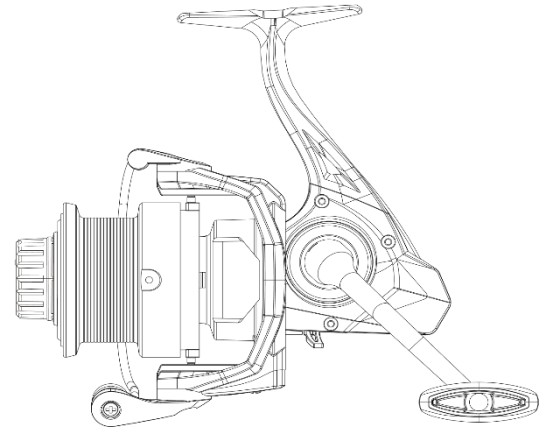
### Lieferumfang:

- Kogha Dynastar Rolle
- Bedienungsanleitung

**Hinweis: Ladekabel nicht im Lieferumfang enthalten.**

### Spezifikationen:

- mm/M 0.30/170 0.35/125 0.40/100
- Gear Ratio: 4.7:1 6+1BB
- Gewicht: 429g



### Bitte lesen Sie das Benutzerhandbuch vor dem Gebrauch

#### Besonders die Warnung So verwenden Sie den Bissanzeiger:

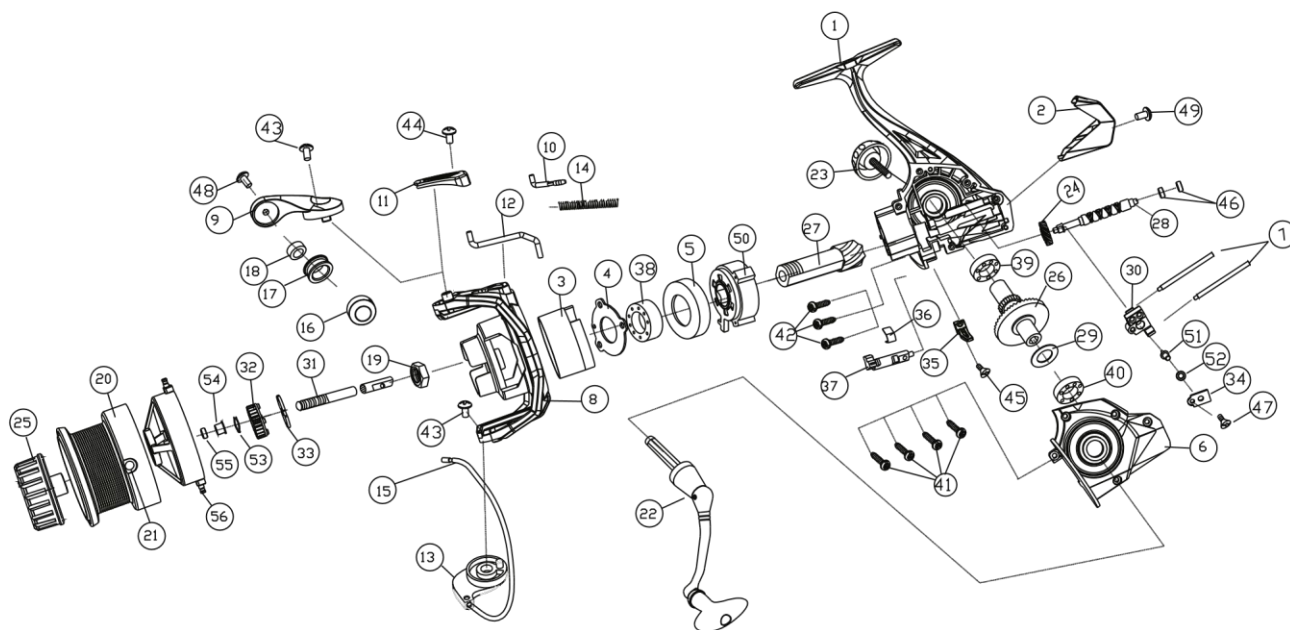
- Drücken Sie die Einschalttaste für 1 Sekunde und der Bissanzeiger piept. Auf der Vorderseite leuchten vier LEDs, die die verbleibende Ladezeit anzeigen.
- Wenn der Fisch anbeißt, piept der Bissalarm und das blaue Licht bleibt für 5-8 Sekunden an.
- Um die Lautstärke höher einzustellen, drücken Sie die Lautstärketaste. jedes Mal, wenn Sie die blaue LED um den Bissalarm drücken, schaltet sie sich ein und erhöht sich. dieser Bissalarm hat 6 Lautstärkestufen.

### Aufladen des Bissanzeigers:

- Öffnen Sie den Ladeanschluss und schließen Sie das USB- C-Ladekabel an.
- Wenn der Beißalarm aufgeladen wird, blinkt das blaue Licht auf der Vorderseite.
- Wenn alle vier blauen Lichter aufhören zu blinken, bedeutet dies, dass der Beißalarm jetzt vollständig aufgeladen ist.

### Warnung!

- Tauchen Sie den Bissanzeiger nicht in das Wasser ein.
- Versuchen Sie nicht, den Bissanzeiger selbst zu öffnen, die kleinen Teile können beschädigt werden und die Garantie erlischt.
- Wenn der Bissanzeiger nicht benutzt wird, schalten Sie ihn aus.
- Werfen Sie den Bissanzeiger und die Angelrolle nicht mit voller Wucht auf den Boden, da dies die Funktion und die Teile der Angelrolle und des Bissanzeigers beschädigen kann.
- Versuchen Sie nicht, den Bissanzeiger mit einer anderen Angelrolle zu verwenden, da dies den Bissanzeiger beschädigen könnte.



1	MAIN BODY	15	BAIL ARM	29	GEAR WASHER	43	ARM HOLDER SCREW
2	BODY FRONT CAP	16	LINE SLIDER	30	O/S SLIDER	44	COVER SCREW
3	ONE WAY HOOD	17	LINE ROLLER	31	MAIN SHAFT	45	SLIDER SHAFT SCREW
4	BEARING STOP PLATE	18	BUSHING	32	CLICK GEAR	46	BUSHING
5	BEARING BUSHING	19	ROTOR NUT	33	WASHER	47	SCREW
6	MAIN COVER	20	SPOOL ASS'Y	34	TABLETING	48	LINE ROLLER SCREW
7	GUIDE SHAFT	21	LINE STOPPER	35	SLIDE KNOB	49	CAP SCREW
8	ROTOR	22	HANDLE ASS'Y	36	SPRING	50	ONE WAY CLUTCH
9	ARM HOLDER	23	HANDLE COVER	37	SLIDER SHAFT	51	GUIDE CLAW
10	KICK LEVER	24	LEADER BEVEL WHEEL	38	PINION BEARING	52	GUIDE CLAW BUSHING
11	ROTOR SIDE COVER	25	DRAG KNOB ASS'Y	39	BODY BEARING	53	WHEEL BUCKLE
12	STOPPER LEVER	26	DRIVER GEAR	40	COVER BEARING	54	BUSHING
13	BAIL HOLDER	27	PINION GEAR	41	MAIN COVER SCREW	55	BEARING
14	SPRING	28	LEADER	42	BEARING SCREW	56	LINE SHELL PLUGIN

Die Konformitätserklärung zu diesem Artikel steht auf unserer Website als Download zur Verfügung.

Bei Rückfragen steht Ihnen unsere Kundenbetreuung gerne zur Verfügung!

Lago Großhandel GmbH – Ludwig-Erhard-Str. 4 – 59348 Lüdinghausen – 02591 950 50